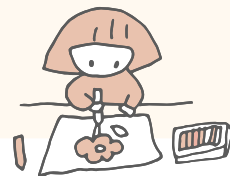


集団×個別の温かな療育



トリニティでは、連携を大切に、「できた！」を共に喜び、未来を拓く支援を行っています。ICT活用を行い、情報共有の迅速化・円滑化、療育の質の向上に努めています。

お子様の支援に際しては、「何ができていて、何ができていないのか」をはっきりさせる必要がございます。長く障害児支援現場で勤めた経験豊富なスタッフによる支援に加え、LITALICO発達ナビの教材を導入しています。

多角的なアプローチを行う中でお子様一人ひとりの興味や関心を広げていきます。様々な経験を通して学びの楽しさを感じさせ、自立につなげていきたいと考えています。



児童発達支援 一日の流れ（例）

.....
ご自宅や保育園等へ送迎
.....

10:00 サービス提供 開始
.....

12:00 サービス提供 終了
送迎開始

.....
ご自宅や保育園等に到着
.....



放課後等デイサービス 一日の流れ（平日の例）

.....
ご自宅や学童等へ送迎
.....

14:30 サービス提供 開始
.....

17:30 サービス提供 終了
送迎開始

.....
ご自宅等に到着
.....



※下校が早い学期末などは13:30～も相談可。

放課後等デイサービス 一日の流れ（学校休業日の例）

.....
ご自宅や学童等へお迎え
.....

10:00 サービス提供 開始
.....

17:00 サービス提供 終了
順次 送迎開始

.....
ご自宅等に到着
.....



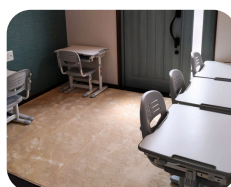
このような事で悩んでいませんか？

- お友達との関わり方が上手になってほしい。
- 苦手な事も頑張ってほしい。
- 学校の宿題がお家では難しい。
- 落ち着きがないと言われる。
- 何事にも自信がない。

一度お話をお聞かせください。支援のプロが寄り添いながら関わらせて頂きます。

施設紹介

安全面に配慮した広々とした指導訓練室、清潔な静養室、個別の学習机を準備しています。ご見学随時受付中です。



アクセス

